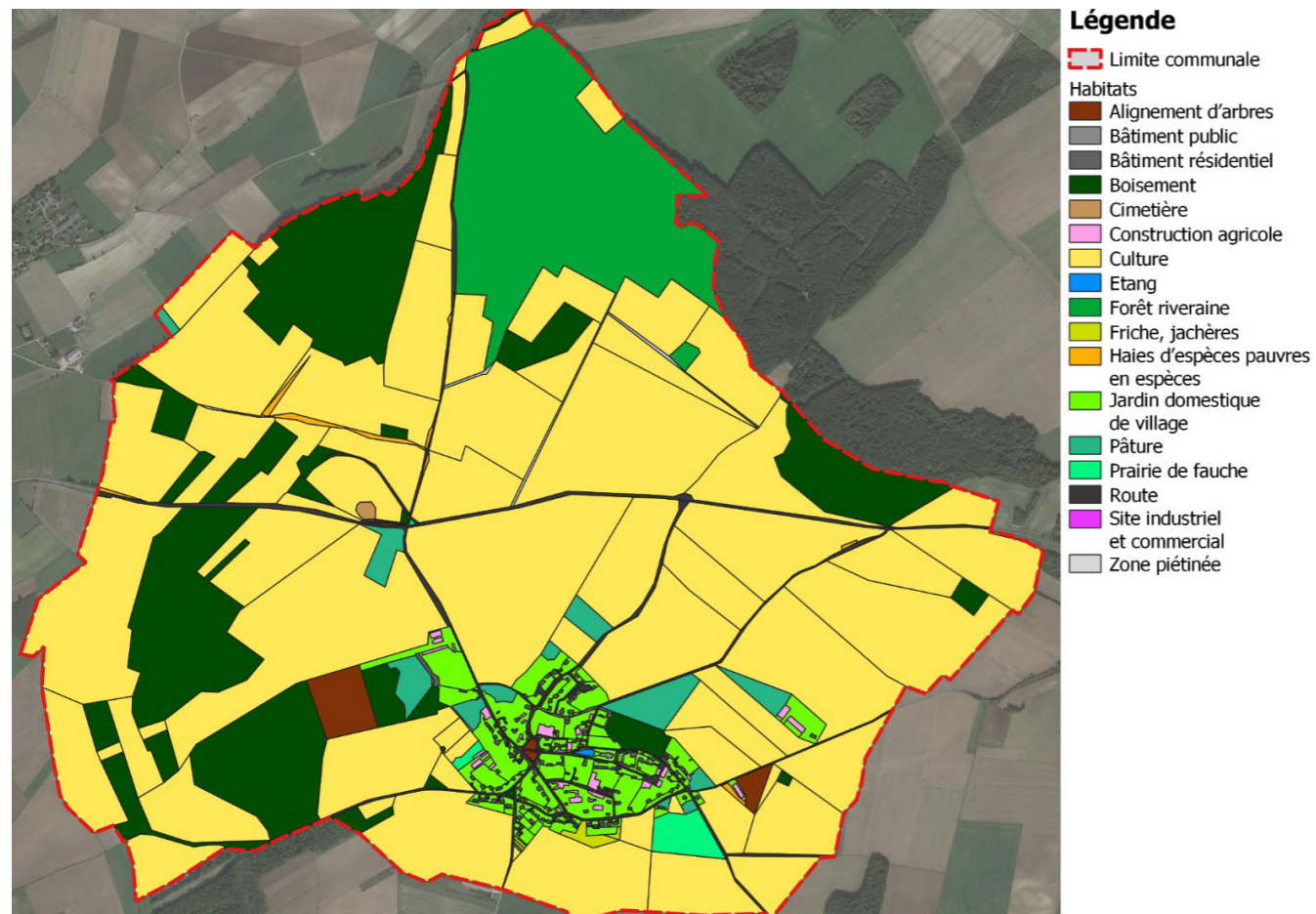


Cartographie des habitats



Informations utiles

Nous vous invitons à retrouver ces espèces lors de vos balades sur la commune. Ce sont des espèces d'intérêts et sensibles, un suivi régulier leur serait bénéfique. Alors n'hésitez pas à remonter vos observations sur le site clicnat.fr !

Vous trouverez des guides faciles pour l'identification d'espèces sur ces liens :

- www.oiseaux.net (oiseaux),
- www.lepinet.fr (papillons),
- www.quelestcetanimal.com (animaux en général),
- www.cbnl.org/flore-vasculaire (flore),
- Application « guide ornitho » pour environ 10 euros (photos, chants, recherche par critères lorsque l'on croise un oiseau inconnu, ensemble des oiseaux d'Europe),
- Application « Birdnet » pour identifier un oiseau avec le chant,
- Application « PlantNet » pour identifier les végétaux avec photos.

Tous les productions et livrables concernant les APC menés par Somme Nature et plus particulièrement l'APC de Bovelles sont disponibles en libre consultation et en téléchargement sur notre site internet :

www.somme-nature.fr

Nous restons également à votre écoute pour tout renseignement concernant le programme APC ou toute autre demande en lien avec nos missions, aux coordonnées ci-dessous :

✉ Mission3@cpie80.com

☎ 03 22 33 24 25

Partenaires financiers du projet APC :



L'APC de Bovelles en résumé

Le programme en quelques mots

L'Atlas Participatif dans les Communes est une action dérivée directement des Atlas de Biodiversité Communale (ABC) initiée en 2010 par le Ministère de l'Environnement. Le programme est mené par l'association Somme Nature - CPIE Vallée de Somme depuis 2017 et se déroule sur 3 ans. Le financement est possible grâce aux fonds FEDER (Fonds européen de développement régional), à la Région Hauts de France et l'Agence de l'Eau Artois Picardie.

L'APC comporte plusieurs objectifs :

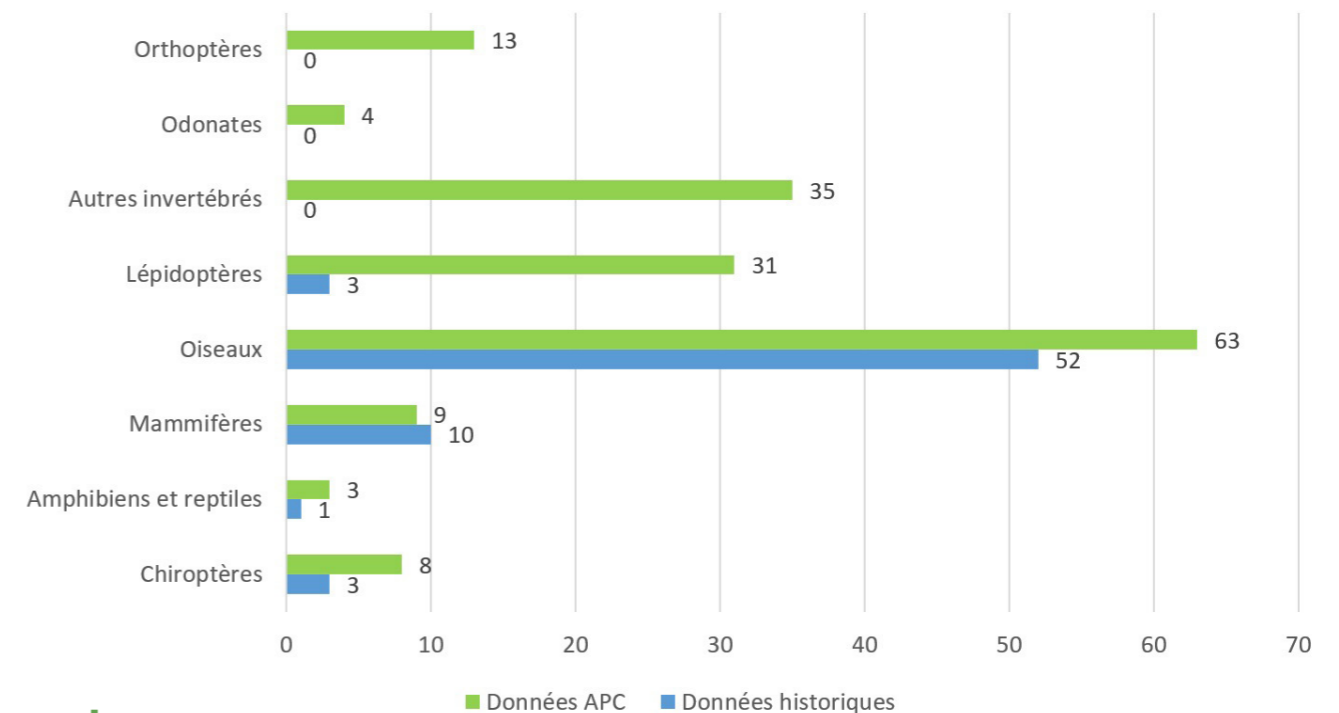
- Mieux connaître la biodiversité locale afin d'améliorer la connaissance scientifique nationale et identifier les enjeux spécifiques qui y sont liés,
- Sensibiliser et mobiliser les élus, les acteurs socio-économiques et les citoyens à la préservation de cette biodiversité. La considérer comme un bien commun à maintenir et à valoriser,
- Créer un outil pour la commune afin d'intégrer les enjeux de biodiversité en amont des différentes démarches d'aménagement et de gestion du territoire.

Les résultats pour Bovelles

1533 données naturalistes récoltées : 927 pour la faune et 606 pour la flore.

Ce sont 166 espèces animales et 225 espèces végétales qui ont été recensées sur la commune !

Bilan des données naturalistes faunistiques (nombre d'espèces)



Remerciements

Nous tenons à remercier l'ensemble des citoyens ayant contribué de près ou de loin à la réalisation de cet atlas, ainsi qu'aux élus qui nous ont permis de mettre en place ce projet sur Bovelles.

La faune remarquable de Bovelles



Sphinx pygmée
(*Thyris fenestrella*)



Decticelle chagrinée
(*Platycoleis albopunctata*)



Alyte accoucheur
(*Alytes obstetricans*)



Pipistrelle de Nathusius
(*Pipistrellus nathusii*)



Grand murin
(*Myotis myotis*)



Noctule de Leisler
(*Nyctalus leisleri*)



Chevêche d'Athéna
(*Athene noctua*)



Busard cendré
(*Circus pygargus*)



Chardonneret élégant
(*Carduelis carduelis*)



Verdier d'Europe
(*Chloris chloris*)

La flore remarquable de Bovelles

Trèfle doré, Trèfle agraire
(*Trifolium aureum*)



Campanule fausse-raiponce
(*Campanula rapunculoides*)



Primevère acaule
(*Primula vulgaris*)



Trèfle hybride, Trèfle bâtard
(*Trifolium hybridum*)



Hirschfeldie grisâtre,
Roquette bâtarde
(*Hirschfeldia incana*)



Brome érigé
(*Bromus arvensis*)



Barbeau
(*Cyanus segetum*)



Anémone sauvage
(*Anemone sylvestris*)

